



# VLA-140F(-M)

VLA-140F.40-C-P-F-N-(M/N)

Kompakt-Flanschkgelhahn aus Edelstahl (DN15-200)

DN15 - DN50



- 1-teiliger Kompakt-Flanschkgelhahn
- Automatisierbar / Handgeschaltet (-M)
- Voller Durchgang
- Druckstufe **PN40**
- Aufbauflansch nach ISO 5211
- Temperaturbereich -10°C / +200°C
- Anti-Blowout Schaltwelle

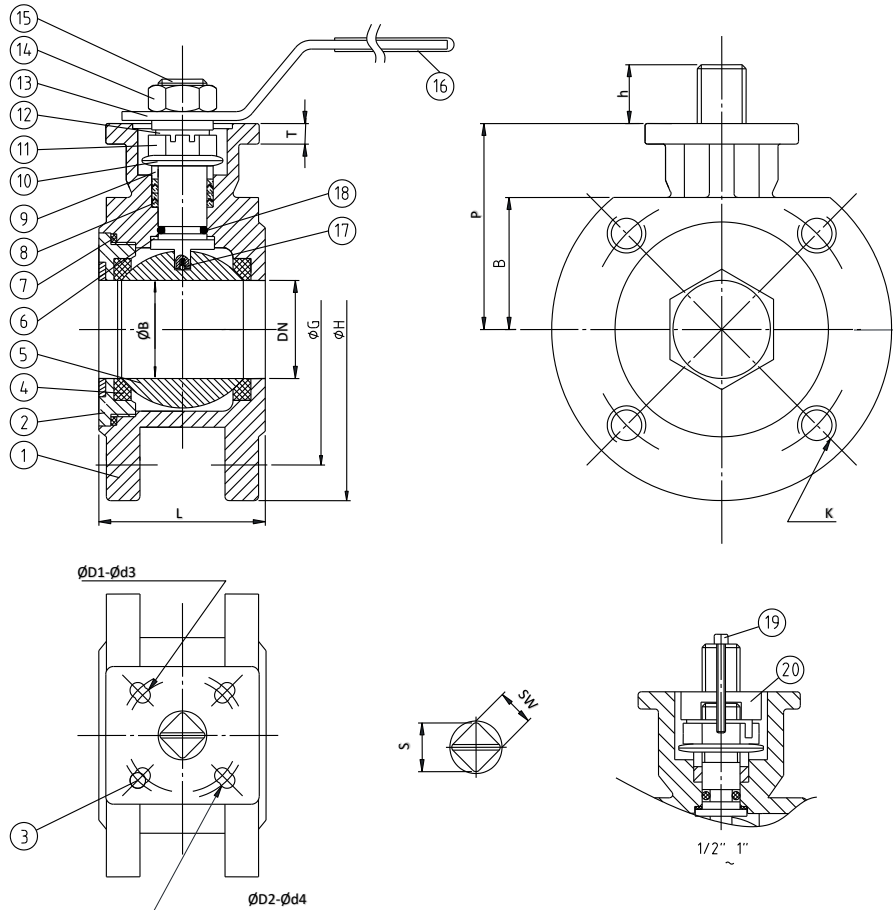
- Typ VLA geeignet in **Ex** Bereichen
- **Flansche** nach **DIN EN 1092-1:2008**  
Typ 11, Dichtfläche Form B,  
PN40 (alte Norm DIN 2635)

Auf Anfrage:

- Weitere Optionen

| Standard   |     |         |
|------------|-----|---------|
| ISO9001    | PED | TA Luft |
| Antistatik |     |         |

| Auf Anfrage |        |
|-------------|--------|
| FDA         | EG1935 |



| Stückliste             | Menge | Werkstoff               |
|------------------------|-------|-------------------------|
| 1 Gehäuse              | 1     | 1.4408                  |
| 2 Einschraubstutzen    | 1     | 1.4408                  |
| 3 Stopper              | 1 Set | 1.4301 <sup>3</sup>     |
| 4 Kugeldichtung        | 2     | PTFE                    |
| 5 Kugel                | 1     | 1.4408                  |
| 6 Anlauftring          | 1     | PTFE                    |
| 7 Gehäusedichtung      | 1     | PTFE                    |
| 8 Schaltwellendichtung | 1 Set | PTFE <sup>1</sup>       |
| 9 Druckring            | 1     | 1.4301                  |
| 10 Tellerfeder         | 2     | 1.4310                  |
| 11 Stopfbuchsmutter    | 1     | 1.4301                  |
| 12 Sicherungsring      | 1     | 1.4301                  |
| 13 Handhebel           | 1     | 1.4301 <sup>3</sup>     |
| 14 Mutter              | 1     | 1.4301 <sup>3</sup>     |
| 15 Schaltwelle         | 1     | 1.4401                  |
| 16 Griffüberzug        | 1     | Kunststoff <sup>3</sup> |
| 17 Anti-Statik-Kugel   | 1     | 1.4401 <sup>2</sup>     |
| 18 O-Ring              | 1     | Viton                   |
| 19 Schraube            | 1     | A2-70                   |
| 20 Mitnehmer           | 1     | 1.4305                  |

<sup>1</sup> Typ VLA PTFE/PTFE leitfähig

<sup>2</sup> Nur bei Typ VLA

<sup>3</sup> Auf Bestellung (-M)

| DN | Zoll   | L  | ØB | ØG  | ØH  | B    | P  | T | FB* | K   | h  | S  | SW | ØD1 | ØD2 | Ød3 | Ød4 | ISO 5211 | Nm <sup>a</sup> | [kg] |
|----|--------|----|----|-----|-----|------|----|---|-----|-----|----|----|----|-----|-----|-----|-----|----------|-----------------|------|
| 15 | 1/2"   | 40 | 15 | 65  | 95  | 34,5 | 60 | 6 | 4   | M12 | 8  | 12 | 9  | 36  | 42  | 5,5 | 6   | F03/F04  | 10              | 1,6  |
| 20 | 3/4"   | 44 | 20 | 75  | 105 | 38,5 | 64 | 7 | 4   | M12 | 11 | 12 | 9  | 36  | 42  | 5,5 | 6   | F03/F04  | 13              | 2,1  |
| 25 | 1"     | 53 | 25 | 85  | 115 | 44,5 | 65 | 7 | 4   | M12 | 11 | 14 | 11 | 42  | 50  | 6   | 7   | F04/F05  | 17              | 2,7  |
| 32 | 1-1/4" | 58 | 32 | 100 | 140 | 51   | 70 | 7 | 4   | M16 | 11 | 14 | 11 | 42  | 50  | 6   | 7   | F04/F05  | 24              | 3,9  |
| 40 | 1-1/2" | 62 | 38 | 110 | 150 | 55   | 76 | 7 | 4   | M16 | 17 | 18 | 14 | 50  | 70  | 7   | 9   | F05/F07  | 35              | 4,7  |
| 50 | 2"     | 78 | 50 | 125 | 165 | 63   | 86 | 7 | 4   | M16 | 15 | 18 | 14 | 50  | 70  | 7   | 9   | F05/F07  | 54              | 6,5  |

Abmessungen in mm

\* FB=Flanschbohrung

<sup>a</sup> inkl. 30% Sicherheit

→ weitere Info siehe Drehmoment-Tabelle



# VLA-140F(-M)

VLA-140F.16-C-P-F-N-(M/N)

Kompakt-Flansch-Kugelhahn aus Edelstahl (DN15-200)

DN65 - DN100



- 1-teiliger Kompakt-Flansch-Kugelhahn
- Automatisierbar / Handgeschaltet (-M)
- Voller Durchgang
- Druckstufe **PN16**
- Aufbauflansch nach ISO 5211
- Temperaturbereich -10°C / +200°C
- Anti-Blowout Schaltwelle

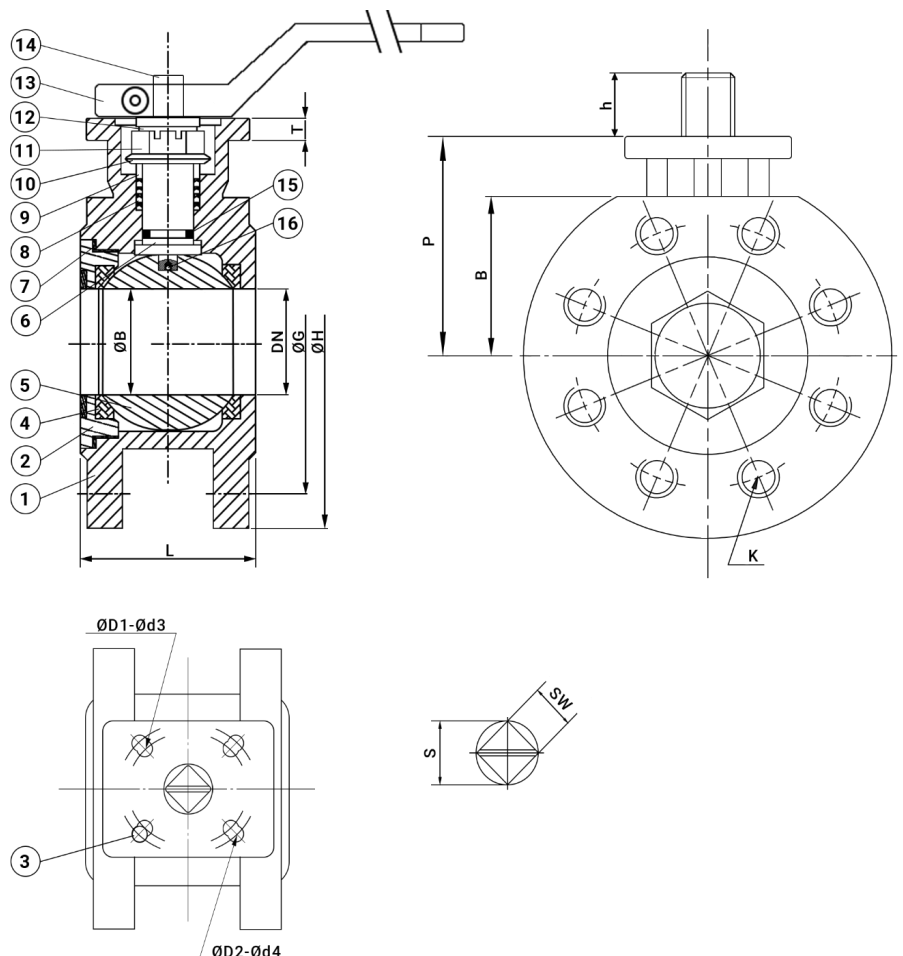
- Typ VLA geeignet in **Ex** Bereichen
- **Flansche** nach **DIN EN 1092-1:2008**  
Typ 11, Dichtfläche Form B,  
PN16 (alte Norm DIN 2633)

Auf Anfrage:

- Weitere Optionen

| Standard   |     |         |
|------------|-----|---------|
| ISO9001    | PED | TA Luft |
| Antistatik |     |         |

| Auf Anfrage |        |
|-------------|--------|
| FDA         | EG1935 |



| Stückliste             | Menge | Werkstoff |
|------------------------|-------|-----------|
| 1 Gehäuse              | 1     | 1.4408    |
| 2 Einschraubstutzen    | 1     | 1.4408    |
| 3 Stopper              | 1 Set | 1.4301    |
| 4 Kugeldichtung        | 2     | PTFE      |
| 5 Kugel                | 1     | 1.4408    |
| 6 Anlauftring          | 1     | PTFE      |
| 7 Gehäusedichtung      | 1     | PTFE      |
| 8 Schaltwellendichtung | 1 Set | PTFE      |
| 9 Druckring            | 1     | 1.4301    |
| 10 Tellerfeder         | 2     | 1.4310    |
| 11 Stopfbuchsmutter    | 1     | 1.4301    |
| 12 Sicherungsring      | 1     | 1.4301    |
| 13 Gußhandhebel        | 1     | 1.4308    |
| 14 Schaltwelle         | 1     | 1.4401    |
| 15 O-Ring              | 1     | Viton     |
| 16 Anti-Statik-Kugel   | 1     | 1.4401    |

<sup>1</sup> Typ VLA PTFE/PTFE leitfähig

<sup>2</sup> Nur bei Typ VLA

<sup>3</sup> Auf Bestellung (-M)

| DN  | Zoll   | L   | ØB | ØG  | ØH  | B   | P   | T  | FB*              | K   | h  | S  | SW | ØD1 | ØD2 | ØD3 | ØD4 | ISO 5211 | Nm <sup>a</sup> | [kg] |
|-----|--------|-----|----|-----|-----|-----|-----|----|------------------|-----|----|----|----|-----|-----|-----|-----|----------|-----------------|------|
| 65  | 2-1/2" | 100 | 65 | 145 | 185 | 82  | 105 | 11 | 8/4 <sup>b</sup> | M16 | 17 | 22 | 17 | 0   | 70  | 0   | 9   | F07      | 85              | 9,5  |
| 80  | 3"     | 120 | 76 | 160 | 200 | 94  | 123 | 11 | 8                | M16 | 17 | 22 | 17 | 0   | 70  | 0   | 9   | F07      | 117             | 13,6 |
| 100 | 4"     | 151 | 96 | 180 | 220 | 105 | 132 | 13 | 8                | M16 | 21 | 22 | 17 | 70  | 102 | 9   | 11  | F07/F10  | 148             | 18,8 |

Abmessungen in mm

\* FB=Flanschbohrung

<sup>a</sup> inkl. 30% Sicherheit

→ weitere Info siehe Drehmoment-Tabelle

<sup>b</sup> 4-Loch auf Anfrage



# VLA-140F(-M)

VLA-140F.16-C-P-R-N-(M/N)  
Kompakt-Flansch-Kugelhahn aus Edelstahl (DN15-200)

DN125-DN200



- 1-teiliger Kompakt-Flansch-Kugelhahn
- Automatisierbar / Handgeschaltet (-M)
- Reduzierter Durchgang
- Druckstufe **PN16**
- Aufbauflansch nach ISO 5211
- Temperaturbereich -10°C / +200°C
- Anti-Blowout Schaltwelle

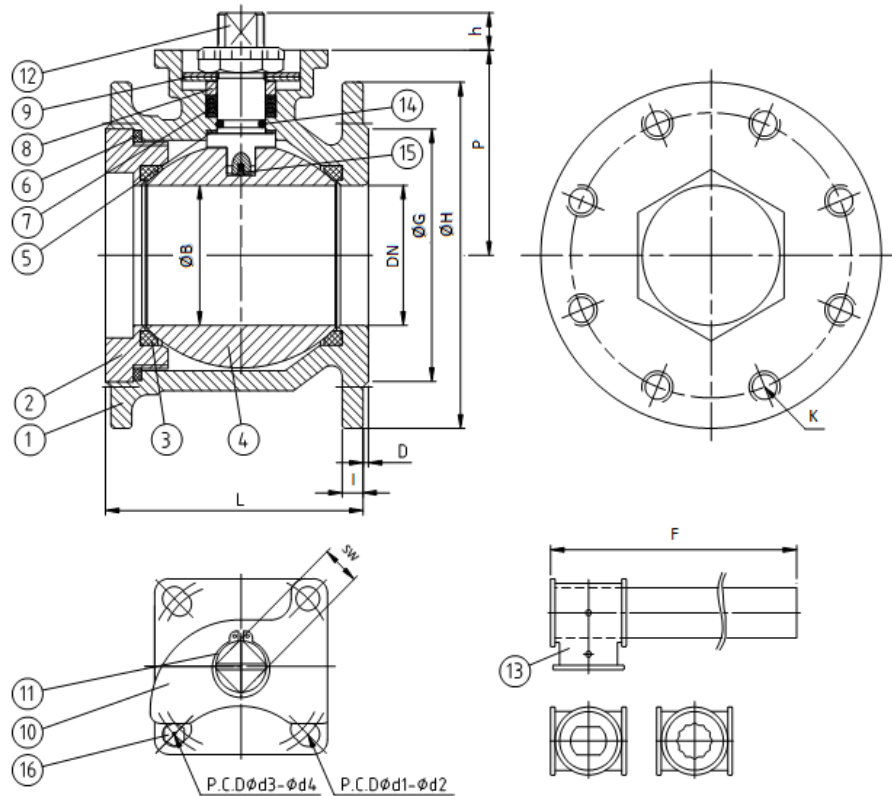
- Typ VLA geeignet in **Ex** Bereichen
- **Flansche** nach **DIN EN 1092-1:2008**  
Typ 11, Dichtfläche Form B,  
PN16 (alte Norm DIN 2633)

Auf Anfrage:

- Weitere Optionen

| Standard   |     |         |
|------------|-----|---------|
| ISO9001    | PED | TA Luft |
| Antistatik |     |         |

| Auf Anfrage |        |
|-------------|--------|
| FDA         | EG1935 |



| Stückliste             | Menge | Werkstoff           |
|------------------------|-------|---------------------|
| 1 Gehäuse              | 1     | 1.4408              |
| 2 Einschraubstutzen    | 1     | 1.4408              |
| 3 Kugeldichtung        | 2     | PTFE                |
| 4 Kugel                | 1     | 1.4408              |
| 5 Anlauftring          | 1     | PTFE                |
| 6 Gehäusedichtung      | 1     | PTFE                |
| 7 Schaltwellendichtung | 1 Set | PTFE <sup>1</sup>   |
| 8 Druckring            | 1     | 1.4301              |
| 9 Tellerfeder          | 2     | 1.4310              |
| 10 Anschlagplatte      | 1     | 1.4408              |
| 11 Sicherungsring      | 1     | 1.4301              |
| 12 Schaltwelle         | 1     | 1.4401              |
| 13 Handhebel           | 1     | 1.4301 <sup>3</sup> |
| 14 O-Ring              | 1     | Viton               |
| 15 Anti-Statik-Kugel   | 1     | 1.4401 <sup>2</sup> |
| 16 Stopper             | 1 Set | A2-70 <sup>3</sup>  |

<sup>1</sup> Typ VLA PTFE/PTFE leitfähig

<sup>2</sup> Nur bei Typ VLA

<sup>3</sup> Auf Bestellung (-M)

| DN  | Zoll | L   | ØB  | ØG  | ØH  | P   | D | I  | F   | FB* | K   | h    | SW | Ød1 | Ød2  | Ød3 | Ød4  | ISO 5211 | Nm <sup>a</sup> | [kg] |
|-----|------|-----|-----|-----|-----|-----|---|----|-----|-----|-----|------|----|-----|------|-----|------|----------|-----------------|------|
| 125 | 5"   | 180 | 114 | 188 | 250 | 158 | 3 | 22 | 660 | 8   | M16 | 36   | 27 | 102 | 10,5 | 125 | 12,5 | F10/F12  | 265             | 32,8 |
| 150 | 6"   | 215 | 135 | 212 | 285 | 173 | 3 | 22 | 660 | 8   | M20 | 36   | 27 | 102 | 10,5 | 125 | 12,5 | F10/F12  | 355             | 46   |
| 200 | 8"   | 236 | 152 | 268 | 340 | 185 | 3 | 24 | 660 | 12  | M20 | 37,5 | 27 | -   | -    | 125 | 13   | F12      | 625             | 64   |

Abmessungen in mm

\* FB=Flanschbohrung

<sup>a</sup> inkl. 30% Sicherheit

→ weitere Info siehe Drehmoment-Tabelle



Fon +49 7243 5988 - 0

epi@epi.de

www.epi.de