



VL-422T

VL-422T.RP-C-PG-F-N-N
2-teiliger Edelstahlkugelhahn mit Innengewinde

DN8 - DN50



• 2-teiliger Kugelhahn

• Automatisierbar

• Voller Durchgang

• Druckstufe **PN 100**

• **Innengewinde** nach DIN 2999 / **DIN EN 10226-1**

• **Baulänge** nach **DIN 3202 M3** / DIN EN 16722

• Temperaturbereich -10°C / +200°C

• Aufbauflansch nach ISO 5211

• Anti-Blowout Schaltwelle

Auf Anfrage:

• Mit Verschleißvorrichtung

• Handgeschaltet

• Weitere Optionen

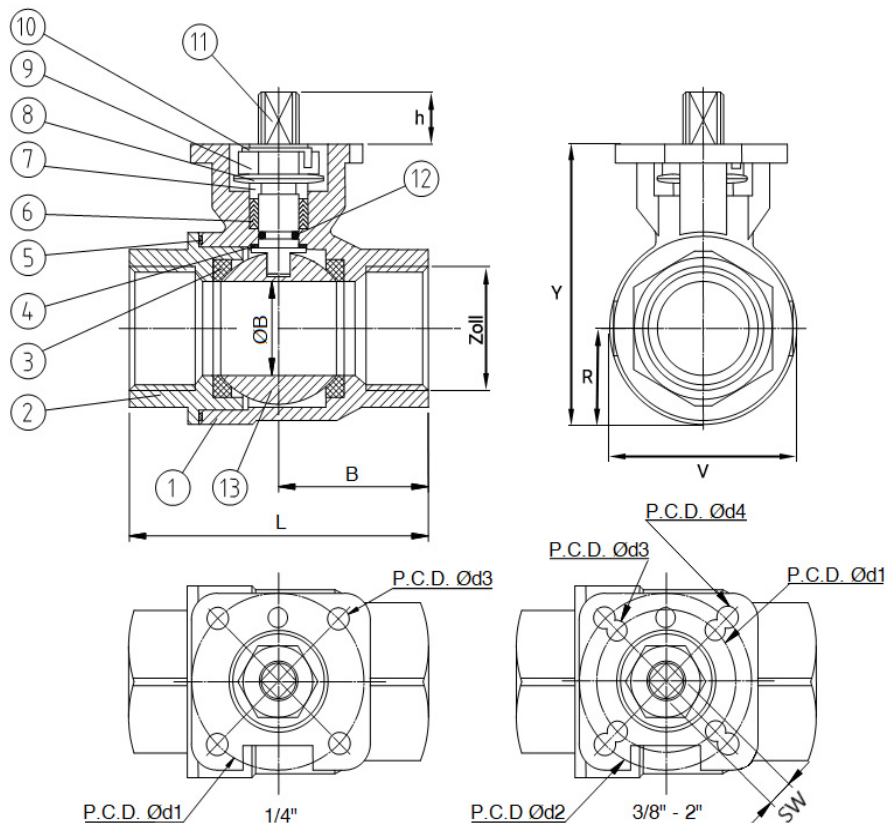
Standard

ISO9001	PED	TA Luft
---------	-----	---------

Auf Anfrage

FDA	EG1935
-----	--------

Antistatik



Stückliste	Menge	Werkstoff
1 Gehäuse	1	1.4408
2 Endstück	1	1.4408
3 Kugeldichtung	2	RPTFE ¹
4 Anlaufring	1	PTFE
5 Gehäusedichtung	1	PTFE
6 Schaltwellendichtung	1 Set	PTFE
7 Druckring	1	1.4401
8 Tellerfeder	2	1.4310
9 Stopfbuchsmutter	1	1.4301
10 Sicherungsring	1	1.4301
11 Schaltwelle	1	1.4401
12 O-Ring	1	Viton
13 Kugel	1	1.4408

¹ PTFE+Glasfaser

Zoll	DN	ØB	L	B	Y	R	V	h	SW	Ød1	Ød2	Ød3	Ød4	ISO 5211	Nm ^a	[kg]
1/4"	8	11,5	50	25	49,8	16,1	32,3	8	9	36	-	5,5	-	F03	13	0,3
3/8"	10	12,5	60	30	49,8	16,1	32,3	8	9	36	42	5,5	5,5	F03/F04	13	0,3
1/2"	15	15	75	37,5	52,8	17,5	35	8	9	36	42	5,5	5,5	F03/F04	16	0,4
3/4"	20	20	80	40	63,8	22,8	45,6	11	11	42	50	5,5	6,5	F04/F05	25	0,7
1"	25	25	90	45	70,5	25,5	51	11	11	42	50	5,5	6,5	F04/F05	31	0,9
1-1/4"	32	32	110	55	81,5	31,4	62,7	11	11	42	50	5,5	6,5	F04/F05	53	1,3
1-1/2"	40	38	120	60,5	92,9	37,5	75	11	11	42	50	5,5	6,5	F04/F05	76	1,9
2"	50	50	140	70	114,9	48,4	96,8	15	14	50	70	6,5	8,5	F05/F07	99	3,6

Abmessungen in mm

^a inkl. 30% Sicherheit

→ für nichtschmierende Medien x 1,3

weitere Info siehe Drehmoment-Tabelle