



VL-421T

VL-421T.RP-C-P-F-N-N

2-teiliger Edelstahlkugelhahn mit Innengewinden

DN15 - DN80

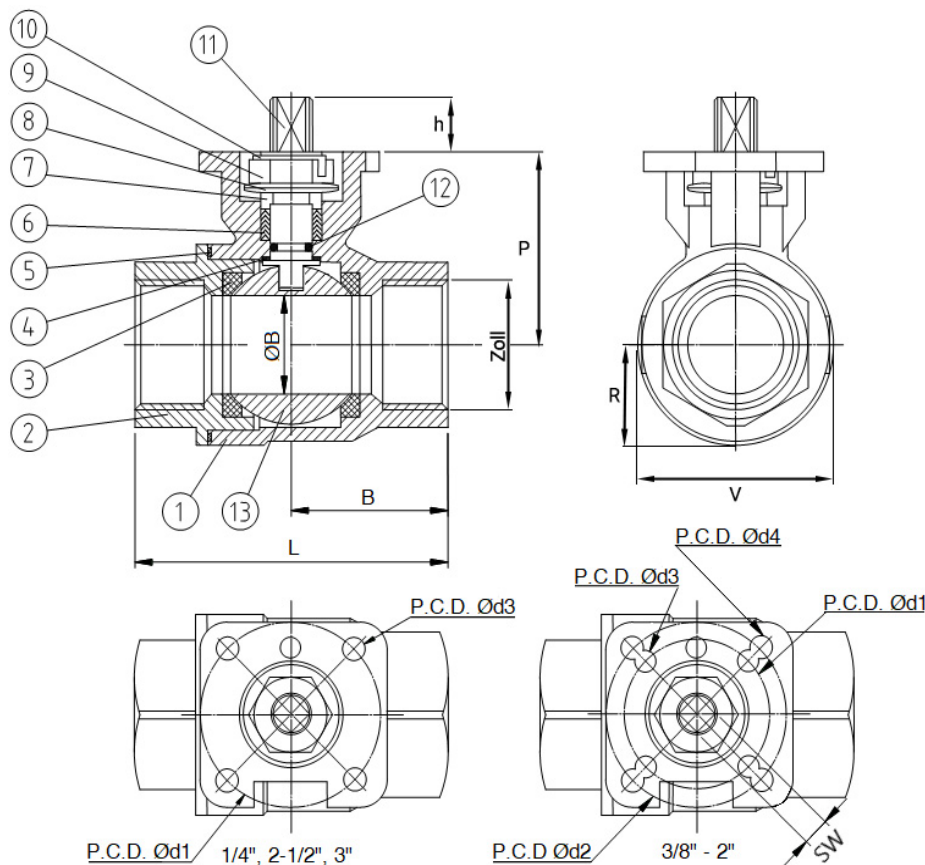


- 2-teiliger Kugelhahn
- Automatisierbar
- Voller Durchgang
- Druckstufe **PN 63**
- **Innengewinde** nach DIN 2999 / **DIN EN 10226-1**
- Aufbauflansch nach ISO 5211
- Temperaturbereich -10°C / +200°C

- Anti-Blowout Schaltwelle
- Auf Anfrage:
- Mit Verschleißvorrichtung
 - Handgeschaltet
 - Weitere Optionen

Standard		
ISO9001	PED	TA Luft

Auf Anfrage	
FDA	EG1935
Antistatik	



Stückliste	Menge	Werkstoff
1 Gehäuse	1	1.4408
2 Endstück	1	1.4408
3 Kugeldichtung	2	PTFE
4 Anlaufring	1	PTFE
5 Gehäusedichtung	1	PTFE
6 Schaltwellendichtung	1 Set	PTFE
7 Druckring	1	1.4301
8 Tellerfeder	2	1.4310
9 Stopfbuchsmutter	1	1.4301
10 Sicherungsring	1	1.4301
11 Schaltwelle	1	1.4401
12 O-Ring	1	Viton
13 Kugel	1	1.4408

Zoll	DN	ØB	L	B	P	R	V	h	SW	Ød1	Ød2	Ød3	Ød4	ISO 5211	Nm ^a	[kg]
1/2"	15	15	64	31	35	18	36	8	9	36	42	5,5	5,5	F03/F04	10	0,4
3/4"	20	20	68	33	40,5	20,9	41,8	11	11	42	50	5,5	6,5	F04/F05	14	0,5
1"	25	25	75	38	44	24,9	49,8	11	11	42	50	5,5	6,5	F04/F05	17	0,7
1-1/4"	32	32	96,5	48	50	30,4	61,4	12	11	42	50	5,5	6,5	F04/F05	24	1
1-1/2"	40	38	102	50	53,5	36	72	12	11	42	50	5,5	6,5	F04/F05	29	1,4
2"	50	50	126	63	65	44,8	90	15	14	50	70	6,5	8,5	F05/F07	44	2,7
2-1/2"	65	65	149,5	75	90,5	56,7	113,4	18	17	70	-	8,5	-	F07	78	5,1
3"	80	76	165	82	100	66,5	133,6	18	17	70	-	8,5	-	F07	112	7,6

Abmessungen in mm

^a inkl. 30% Sicherheit
→ für nichtschmierende Medien x 1,3
weitere Info siehe Drehmoment-Tabelle